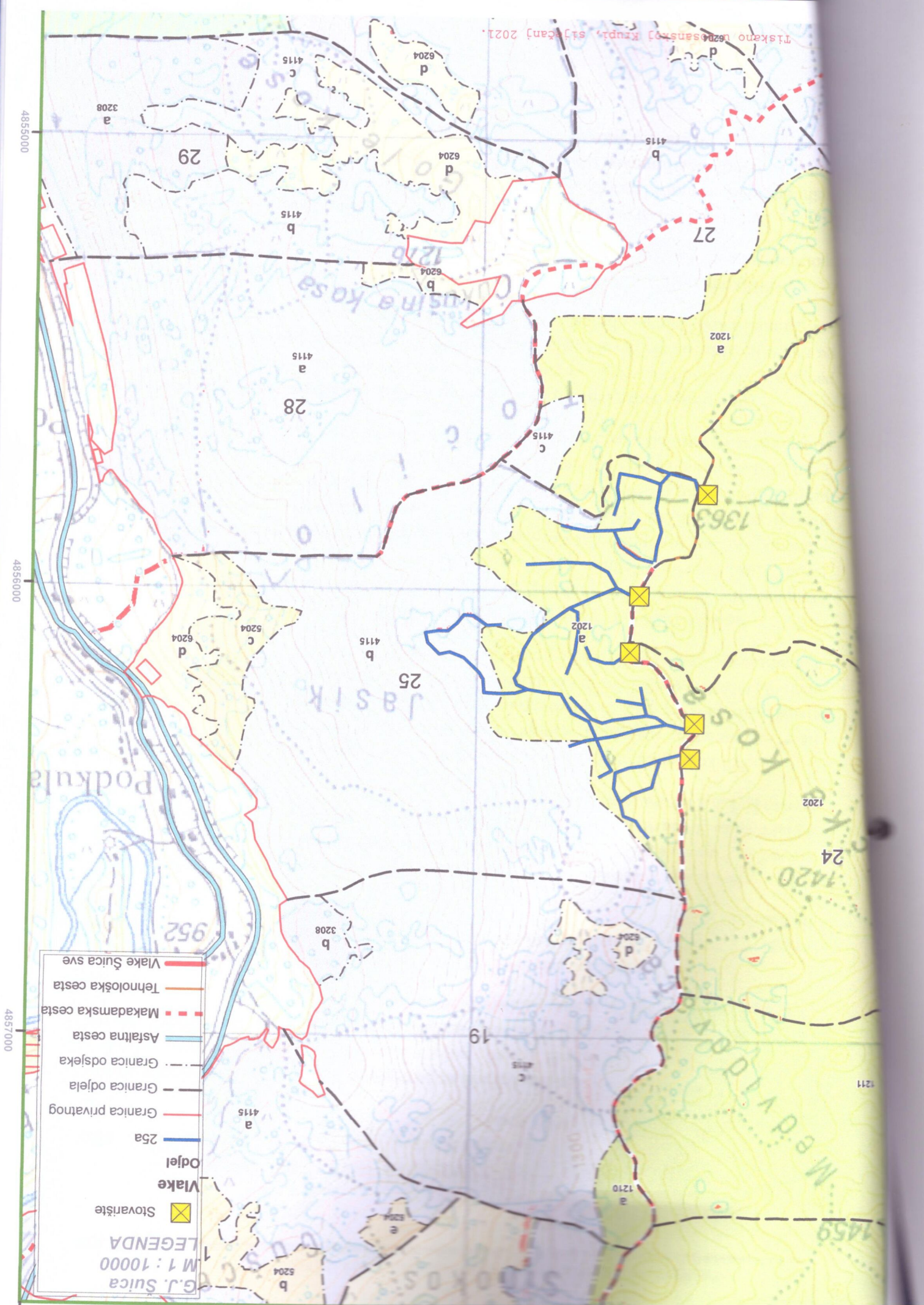


## OPĆI PODACI O ODJELU

Šumarija	Tomislavgrad		
Gospodarska jedinica	Šuica		
Odjel	25 a		
Površina (ha)	23,90		
Neto drvena masa (m³)	Četinjače	Listače	Σ
	580,93	691,01	1.271,94
Srednja zapremina doznačenih stabala (m³)	0,42		
Srednji promjer doznačenih stabala	-		
Ukupan broj doznačenih stabala (komada)	3.556		
Prosječni broj doznačenih stabala (kom/ha)	148,8		
Prosječna doznačena zapremina doznačenih stabala (m³/ha)	-		
Srednja udaljenost privlačenja (m)	273		
Uvjeti rada	m³/ha	POVOLJAN	
	Distanca (m)	POVOLJAN	
	Nagib (%)	POVOLJAN	
Dvotjedna dinamika (m³) (odnosi se na cijeli LOT)	480		
Potreban broj radnih dana (odnosi se na cijeli LOT)	32		
Vrijednost poslova (odnosi se na cijeli LOT)	27,54 KM/m³	Σ 35.029,22 KM	
Napomena :	Krajnji rok završetka radova: 03.08.2022.		

Tiskano bezposredno iz KUP, st. 1. izdanje 2021.



G.J. Suica  
M 1 : 10000  
LEGENDA

- Stovarište
- Odjel
- Vlake
- 25a
- Granica privatnog
- Granica odjela
- Granica odsjeka
- Asfaltna cesta
- Makadamska cesta
- Tehnološka cesta
- Vlake Šuica sve

4857000

4856000

4855000